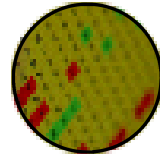




## PEP-LIPS®

# LIBRARIES OF INDIVIDUAL PEPTIDES

### PEP-RED-LIPS®



#### PEPTIDE

DIE PEPTIDLÄNGE IST VARIABEL UND KANN ZWISCHEN 4 UND 15 AMINOSÄUREN LIEGEN.

ALLE PEPTIDE WERDEN N-TERMINAL MIT EINEM FLUORESCENZFARBSTOFF MARKIERT.

DIE SYNTHESE FINDET IN SPEZIAL 96 WELL PLATTEN STATT.

MINDESTBESTELLUNG: 20 PEPTIDE

#### SYNTHESEMAßSTAB

DER SYNTHESEMAßSTAB BETRÄGT 2µMOL,

BEI EINEM 15 MER PEPTID ENTSPRICHT DAS CA. 3-4 MG PEPTID.

#### QUALITÄTSKONTROLLE

ALLE PEPTIDE WERDEN MASSENSPEKTROMETRISCH AUF RICHTIGKEIT GEPRÜFT UND EIN ANALYSENZERTIFIKAT WIRD ERSTELLT.

#### LIEFERUNG

DIE PEPTIDE WERDEN LYOPHYLISIERT IN 96 DEEP WELL PLATTEN AUSGELIEFERT.

DIE LIEFERZEIT BETRÄGT ZWISCHEN 2 UND 3 WOCHEN.



**PREIS: AUF ANFRAGE**